



# 3CM系列

## 全自动灌装系统

### 3CM系列自动灌装系统简介

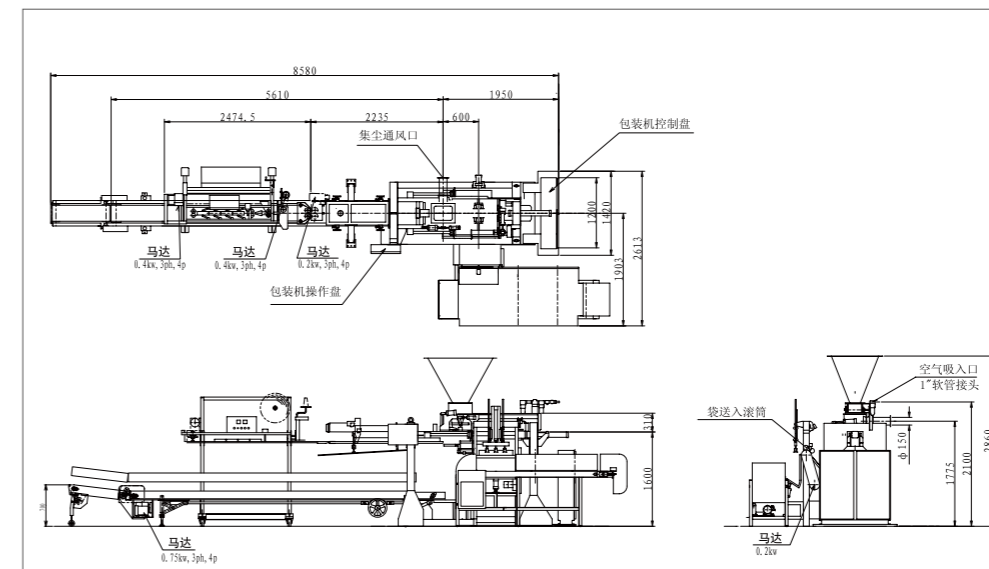
- 1.该系统可适用于纸袋、编织袋、塑料袋等各种包装材料,在化工、饲料、粮食等行业被广泛使用。
- 2.可进行10kg~50kg的袋包装,具有最高1200袋/小时的能力。
- 3.自动给袋装置适应高速连续作业。
- 4.各执行单元均设有控制和安全装置,实现自动连续运转。
- 5.采用伺服马达驱动装置,可发挥更高效能。



### 部分机型参数介绍:

	3CM-PS	3CM-5U	3CM-5FG	7CM-TS	
填充方式	1发/1袋填充	1发/1袋填充	1发/1袋填充	1发/1袋制袋填充	
包装物料	颗粒	颗粒	超细粉	颗粒	
袋材料	a、纸袋 b、编织(涂膜)袋 c、塑料袋 (膜厚0.2mm)	a、纸袋 b、塑料袋 (膜厚0.18~0.25mm)	a、纸袋 b、塑料袋 (膜厚0.18~0.25mm)	PE膜风琴袋	
最大包装能力	1200袋/小时	600袋/小时	130袋/小时	1600袋/小时	
充填量	20-50kg/袋	10-20kg/袋	10-20kg/袋	25kg/袋	
袋尺寸	长(毫米)	纸袋750-950 编织袋550-1050 塑料袋550-750	纸袋580-640	700-900	750-850
	宽(毫米)	400-520	300-420	450-495	380-460
	底宽(毫米)	纸袋75	纸袋75	---	---
封口方式	纸袋: 缝纫/热熔胶带/皱纹带 编织袋: 折边/缝纫 塑料袋: 热合	纸袋: 缝纫/热熔胶带/皱纹带 塑料袋: 热合	脉冲封袋	塑料袋: 热合	
最大耗气量 (5kg/Gcm <sup>2</sup> )	1300NI/min	750NI/min	2330NI/min	1270NI/min	
所需电力	12kw	3kw	约10kw	24kw	
机器重量	约4000kg	约1300kg	约4000kg	---	

### 3CM-P 布置图



- 注: 咨询时, 请告知以下事项
1. 包装袋的材料、形状、尺寸
  2. 关于内装物 (请提供1kg样品。)
    - (a) 名称
    - (b) 表观比重
    - (c) 粒度
    - (d) 水分
    - (e) 流动性
    - (f) 其他特性
  3. 充填量
  4. 计量精度
  5. 希望能力
  6. 三相电源电压和频率
  7. 楼层空间